

Toelichting technische ruimtes en perceelkaarten

1. Inleiding

Op kavel 2 het 'Ketelhuis' en kavel 3 de 'Bergplaats' zijn op dit moment nog technische installaties en/of nutsvoorzieningen aanwezig die de gehele Tramkade voorzien. De gemeente houdt deze in stand totdat alle kavels op de Tramkade over een eigen aansluiting beschikken. Kavels 2 en 3 zijn daarom gesplitst in meerdere kadastrale percelen. De percelen met de technische installaties en/of nutsvoorzieningen dienen betrokken te worden in de planvorming maar worden pas geleverd als deze niet langer noodzakelijk zijn. Het moment van levering van deze percelen is daarmee mede afhankelijk van externe factoren en wordt vastgesteld door de gemeente 's-Hertogenbosch, zodra dit aan de orde is. Het is dus mogelijk dat de levering van kavel 2 en 3 in delen plaatsvindt, waarbij de percelen met de technische ruimtes later worden geleverd. Hierover worden te zijner tijd bij het sluiten van de koopovereenkomst nadere afspraken gemaakt.

Bij kavel 3 de 'Bergplaats' zijn er tevens in pandige technische installaties en/of nutsvoorzieningen die de gemeente gezien voornoemde tijdelijk in stand wenst te houden. Deze vormen geen reden voor een eventuele latere levering van het perceel, maar de gemeente zal bij het sluiten van de koopovereenkomst wel nadere afspraken vastleggen voor de tijdelijke instandhouding van deze installaties/voorzieningen.

Belangrijke aandachtspunten:

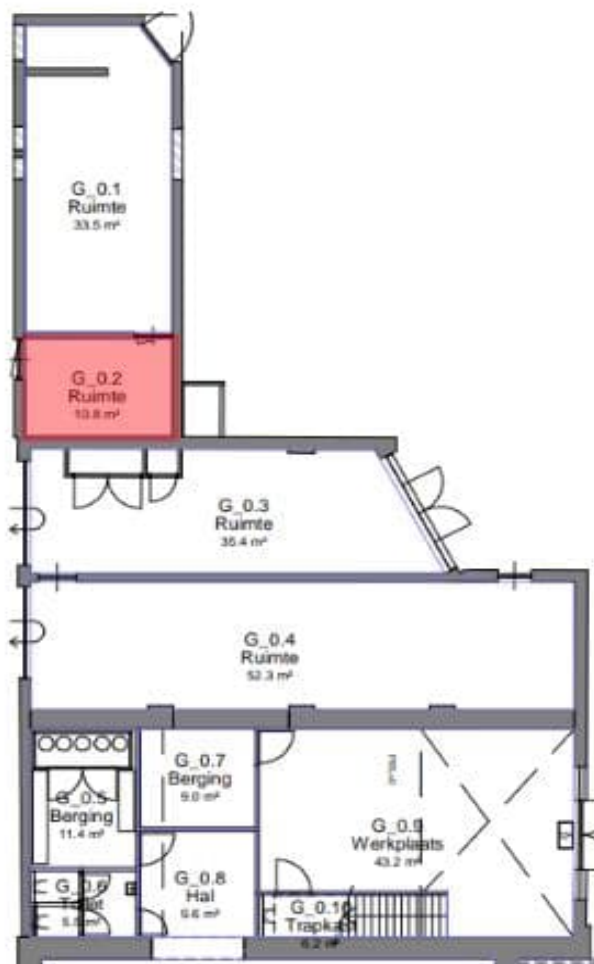
- De beschikbaarheid en overdracht van de percelen met de technische installaties en/of nutsvoorzieningen zijn mede afhankelijk van technische ontwikkelingen, wet- en regelgeving en omstandigheden zoals netcongestie en de beschikbaarheid van alternatieve aansluitingen en/of voorzieningen.
- Er kunnen op dit moment geen garanties worden gegeven over de termijnen waarbinnen de percelen met de technische installaties en/of nutsvoorzieningen kunnen worden overgedragen.
- Eventuele beperkingen in gebruik, bereikbaarheid of inrichting van aangrenzende gronden als gevolg van het tijdelijk in stand houden van een technische ruimte kunnen niet worden uitgesloten.
- Deze toelichting is indicatief van aard; aan deze toelichting kunnen geen rechten worden ontleend. De definitieve afspraken worden vastgelegd in de relevante overeenkomsten en juridische documenten.

2. Toelichting kavel 2

Kavel 2 wordt gesplitst in twee kadastrale percelen, te weten perceel 2A en perceel 2B.

Perceel 2B omvat een algemene ruimte (G 0.1) en een technische ruimte (G 0.2). Perceel 2B blijft in eigendom van de gemeente 's-Hertogenbosch totdat de technische ruimte (G 0.2) niet langer noodzakelijk is. Pas dan vindt de levering plaats van perceel 2B.

Voor de algemene ruimte (G 0.1) kan tot het moment van overdracht mogelijk wel een gebruikersregeling worden overeengekomen tussen de gemeente 's-Hertogenbosch en de geselecteerde kavelontwikkelaar. In deze gebruikersregeling worden nadere afspraken vastgelegd over onder meer: het gebruik, onderhoud en onderhoudskosten, aansprakelijkheid, toegang (waaronder bereikbaarheid voor onderhoud en calamiteiten) en verzekeringen.



BEGANE GROND

3. Toelichting kavel 3

Kavel 3 wordt gesplitst in twee kadastrale percelen, te weten perceel 3A en perceel 3B.

Perceel 3A bevat een inpandige technische ruimte (E 0.15). Deze technische ruimte dient in stand te worden gehouden totdat de technische ruimte (E 0.15) niet langer noodzakelijk is. Voor het in stand houden van deze technische ruimte worden contractuele afspraken gemaakt tussen de kavelontwikkelaar en de gemeente 's-Hertogenbosch. Hierbij worden nadere afspraken vastgelegd over onder meer onderhoud, onderhoudskosten, aansprakelijkheid, toegang en verzekeringen.

Perceel 3B betreft een uitpandige technische ruimte (E 0.13). Perceel 3B blijft in eigendom van de gemeente 's-Hertogenbosch totdat de technische ruimte (E 0.13) niet langer noodzakelijk is. Pas dan vindt de levering plaats van perceel 3B.

